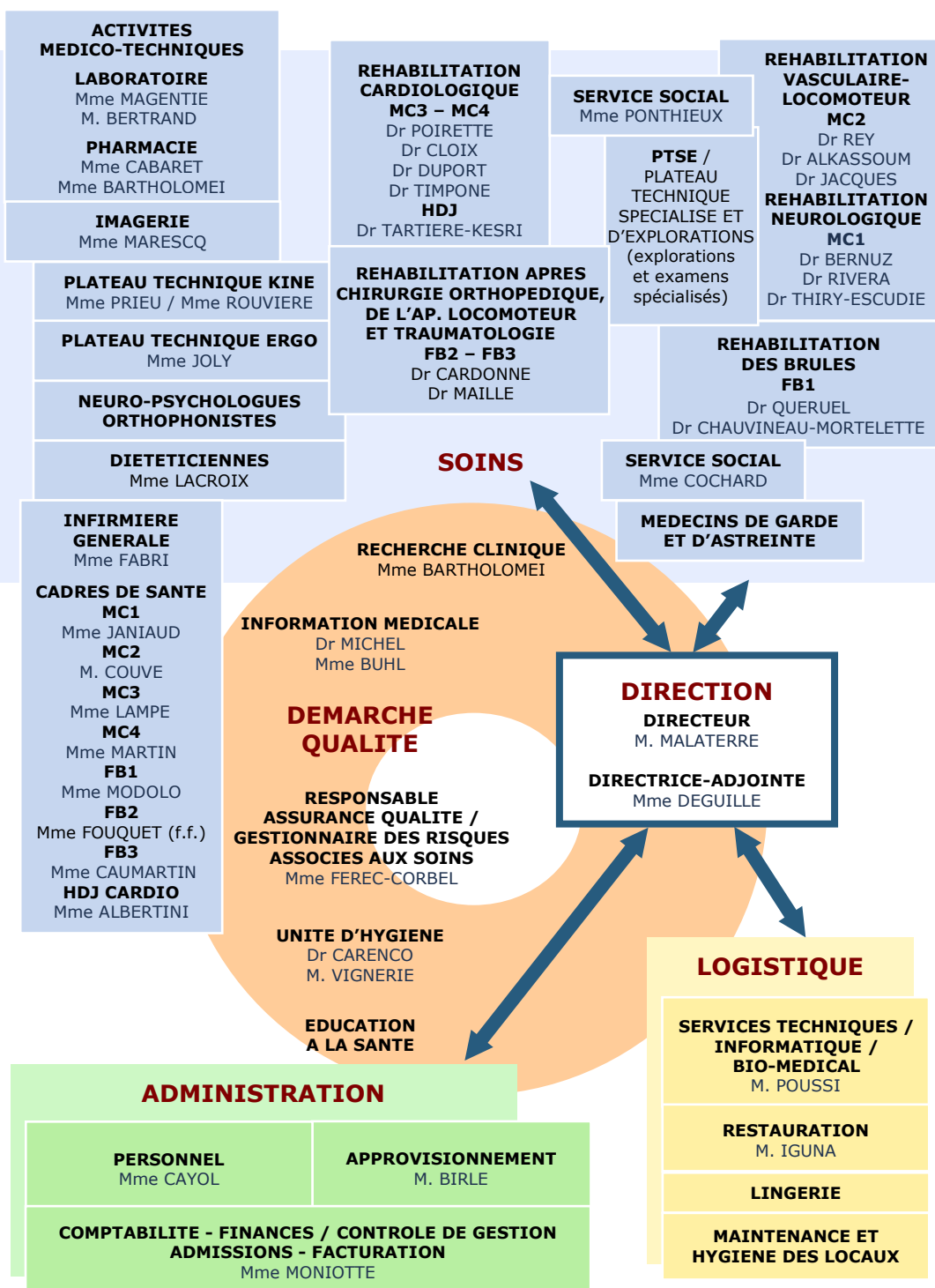


> SECTEURS D'ACTIVITE ORGANISATION



Les activités médicales sont organisées en services et unités de soins hospitaliers selon deux modalités (hospitalisation complète ou à temps partiel) privilégiant des synergies possibles et des regroupements de compétences médicales autour de trois pôles principaux :

- ✓ **dans le Bâtiment Montclair :**
 - le pôle Cardio-Vasculaire (170 lits et places)
- ✓ **dans le Bâtiment Félix Bérard :**
 - le pôle de Rééducation Orthopédique (66 lits)
 - le pôle de Réhabilitation des Brûlés (32 lits)

soit un total de 268 lits et places.